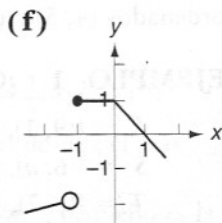
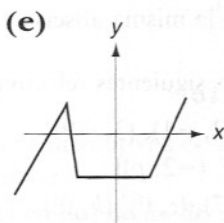
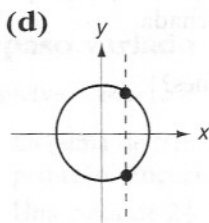
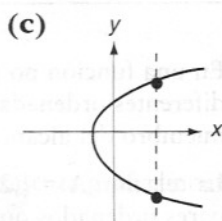
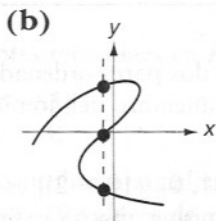
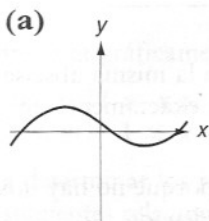


Prueba de la línea vertical

Si es posible que una línea vertical intercepte una gráfica en más de un punto, entonces la gráfica no representa una función.

EJEMPLO 2 ¿Cuáles de las siguientes gráficas representan funciones?

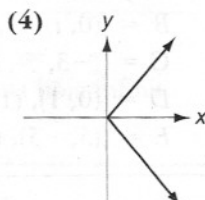
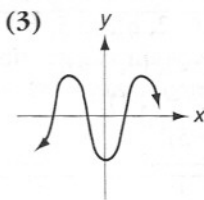
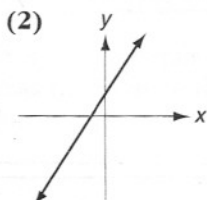
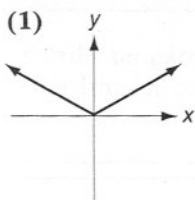


En la gráfica f, el punto oscuro muestra que $(-1, 1)$ pertenece a la gráfica. El punto en blanco muestra que $(-1, -2)$ no pertenece a la gráfica.

Los ejemplos a, e, y f son gráficas de funciones. Las gráficas b, c, y d no pasan la prueba de la línea vertical.

Intenta lo siguiente

b. ¿Cuáles de las siguientes gráficas representan una función?



Notación de funciones

Objetivo: utilizar la notación funcional para encontrar valores de funciones.

A menudo, las funciones se denotan con letras. Puesto que una función es una relación, una función f es un conjunto de pares ordenados. Podemos representar la